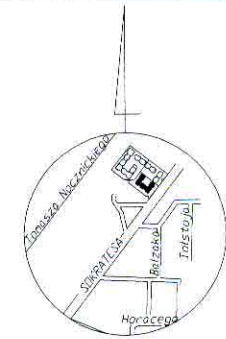
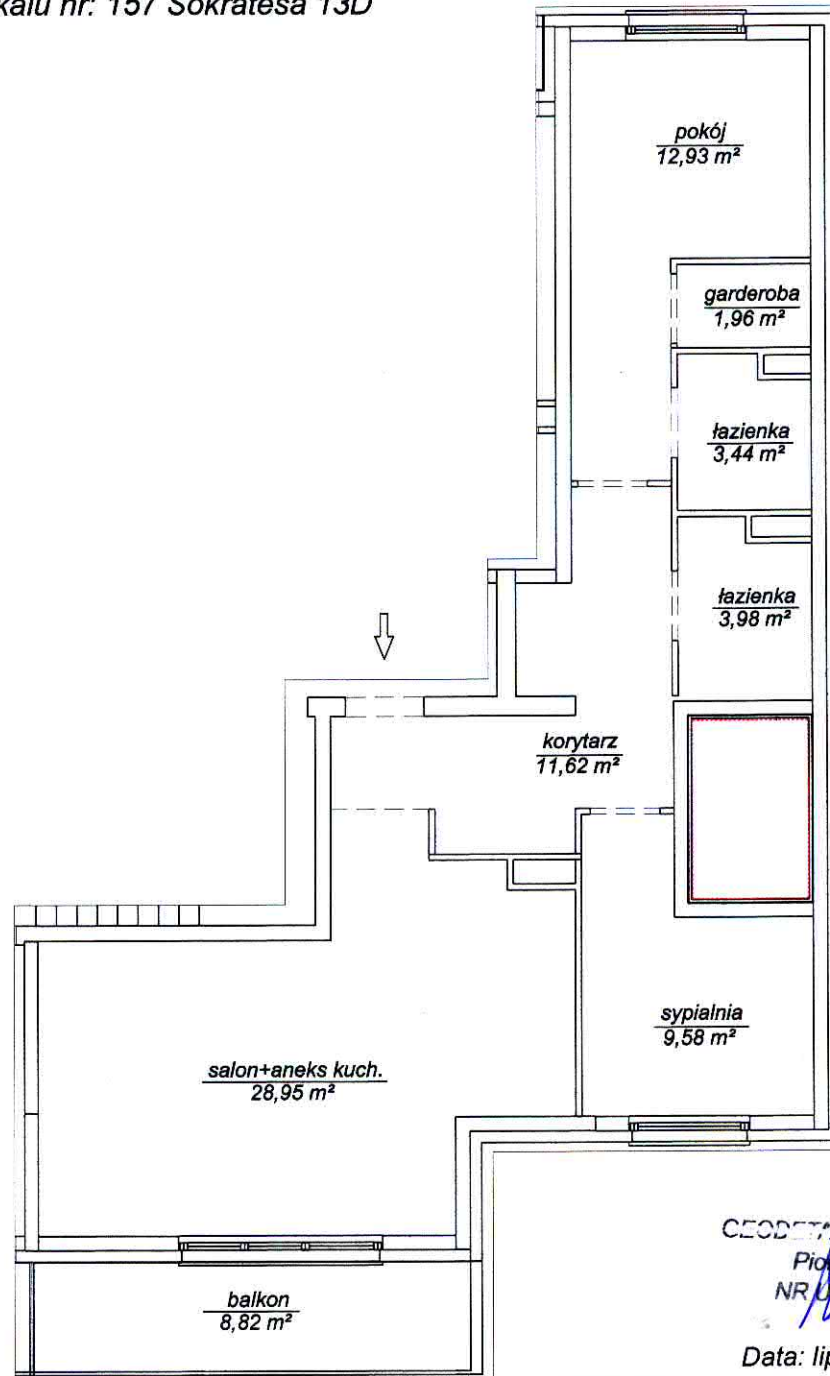


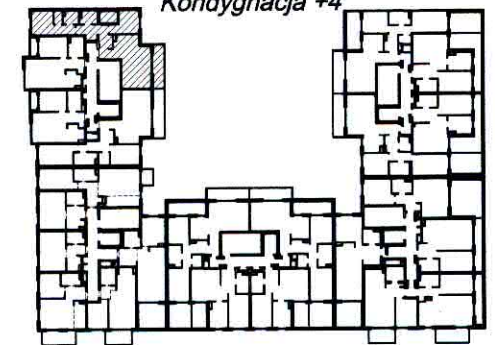
INWENTARYZACJA POWIERZCHNI LOKALU

Rzut lokalu nr: 157 Sokratesa 13D



Szkic orientacyjny

Rzut 3 piętra
Kondygnacja +4



ZESPÓŁ BUDYNKÓW MIESZKALNYCH WIELORODZINNYCH Z USŁUGAMI I GARAZEM PODZIEMNYM ul. SOKRATESA 13D

Rodzaj pomieszczenia	numer	Powierzchnia (m ²)
mieszkalny	157	72,46 m ²
balkon	---	8,82 m ²
taras	---	---

UWAGA:
Obliczenia powierzchni wykonano w oparciu o normę PN - ISO 9836: 1997
Pomiar i obliczenia powierzchni wykonała firma:

GEOMIT
PIOTR MITRĘGA

02-482 Warszawa
ul. Fasołowa 13B/5,
tel. 0-501-142-225
e-mail piotr@geomit.pl

GEOMIT S.P.A. WYKONAWCA
Piotr Mitręga
NR UPK. 18766

Data: lipiec 2016 r.