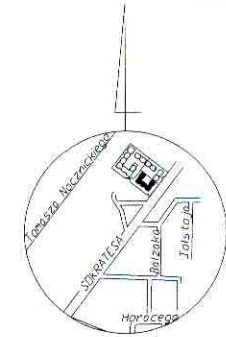
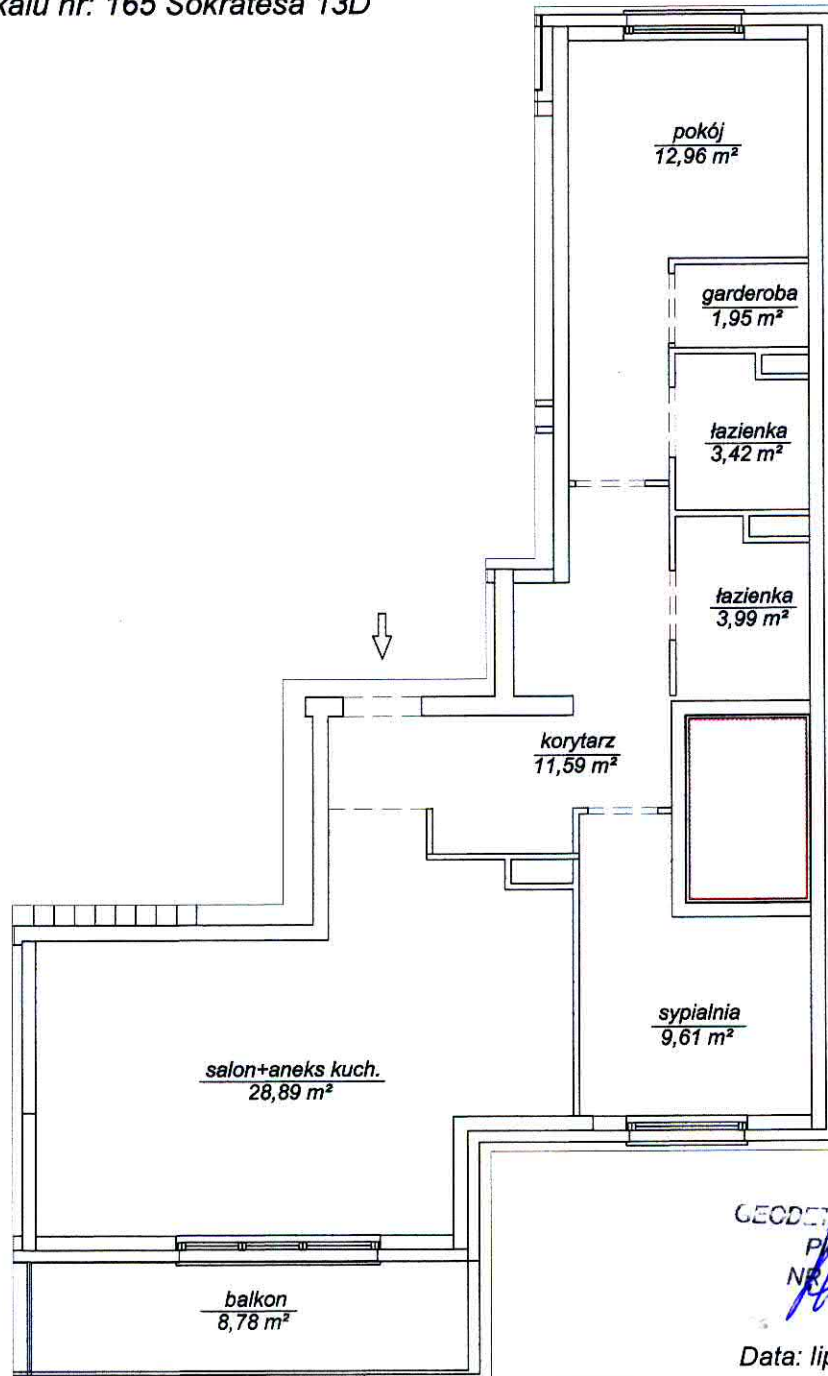


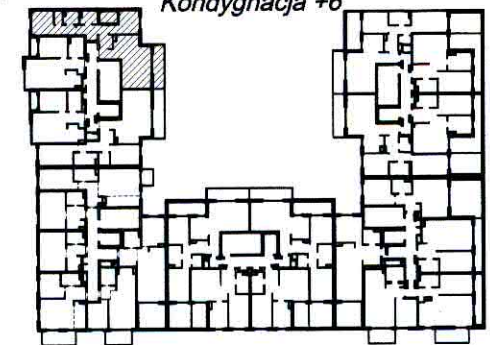
INWENTARYZACJA POWIERZCHNI LOKALU

Rzut lokalu nr: 165 Sokratesa 13D



Szkic orientacyjny

Rzut 5 piętra
Kondygnacja +6



ZESPÓŁ BUDYNKÓW
MIESZKALNYCH WIELORODZINNYCH
Z USŁUGAMI I GARAZEM PODZIEMNYM
ul. SOKRATESA 13D

| Rodzaj pomieszczenia | numer | Powierzchnia (m ²) |
|----------------------|-------|--------------------------------|
| mieszkalny | 165 | 72,41 m ² |
| balkon | --- | 8,78 m ² |
| teras | --- | --- |

UWAGA:
Obliczenia powierzchni wykonano w oparciu o normę PN - ISO 9836: 1997

Pomiar i obliczenia powierzchni wykonana firma:

GEOMIT
PIOTR MITRĘGA

02-482 Warszawa
ul. Fasołowa 13B/5,
tel. 0-501-142-225
e-mail piotr@geomit.pl

GEODETA UPRAWNIONY
Piotr Mitręga
NR LPR. 18766

Data: lipiec 2016 r.

Skala 1:100