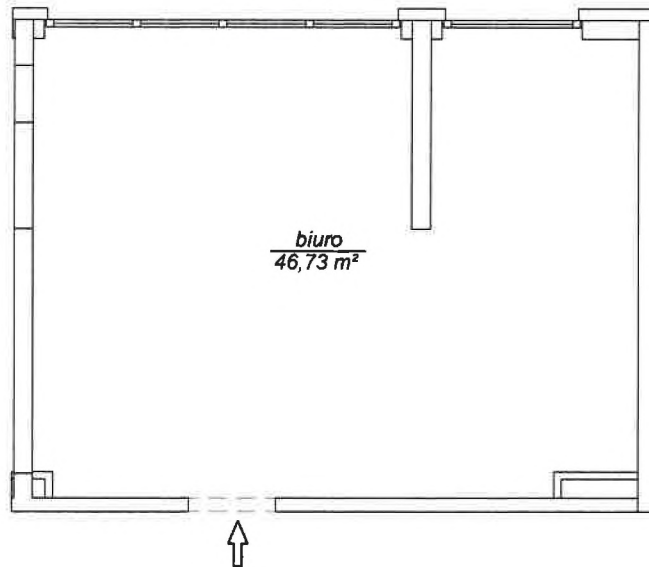


**INWENTARYZACJA POWIERZCHNI LOKALU**  
**Rzut lokalu nr: B22 Sokratesa 13D**



Skala 1:100

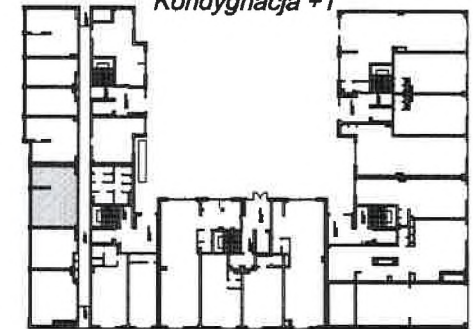
**HOCITIEF**  
 POLSKA  
 Mariusz Radzawicz  
 ul. Pułk. Turowskiego-111/94  
 Mierniki i Budowy  
 Osiedle w Warszawie

**GEODETA UPRAWNIONY**  
 Piotr Mitrega  
 NR UPD 18766  
 Data: lipiec 2016 r.



Szkic orientacyjny

Rzut parteru  
 Kondygnacja +1



**ZESPÓŁ BUDYNKÓW  
 MIESZKALNYCH WIELORODZINNYCH  
 Z USŁUGAMI I GARAŻEM PODZIEMNYM  
 ul. SOKRATESA 13D**

Rodzaj pomieszczenia	numer	Powierzchnia (m <sup>2</sup> )
biurowy	B22	46,73 m <sup>2</sup>
balkon	---	---
tarasy	---	---

**UWAGA:**  
 Obliczenia powierzchni wykonano w oparciu o normę PN - ISO 9836: 1997

Pomiar i obliczenia powierzchni wykonana firma:

**GEOMIT**

PIOTR MITREGA

02-482 Warszawa  
 ul. Fasołowa 13B/5,  
 tel. 0-501-142-225  
 e-mail piotr@geomit.pl