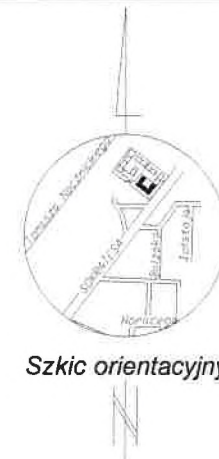
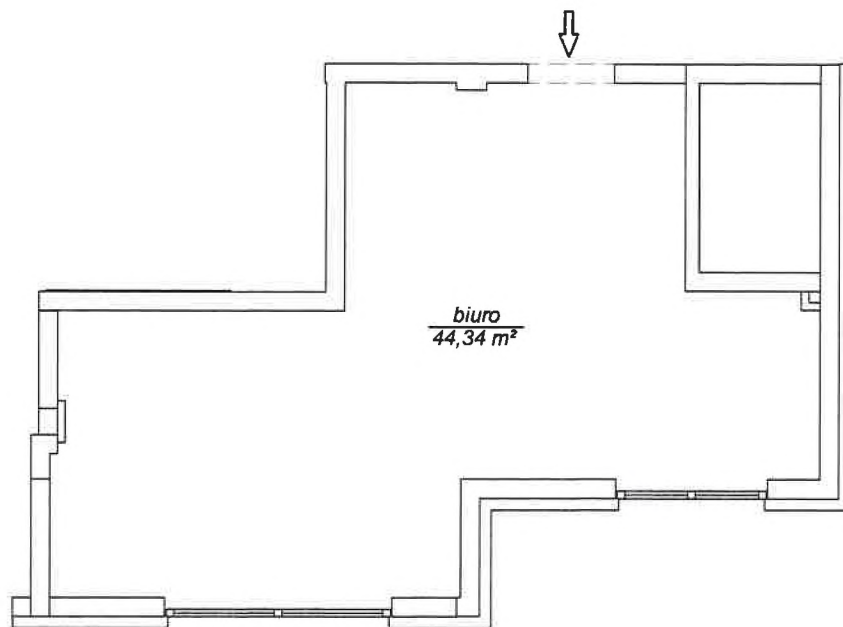
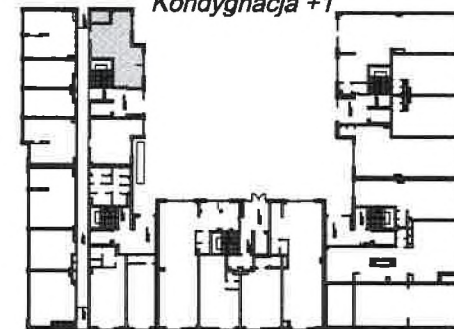


**INWENTARYZACJA POWIERZCHNI LOKALU**  
**Rzut lokalu nr: B27 Sokratesa 13D**



Szkic orientacyjny

Rzut parteru  
 Kondygnacja +1



**ZESPÓŁ BUDYNKÓW  
 MIESZKALNYCH WIELORODZINNYCH  
 Z USŁUGAMI I GARAŻEM PODZIEMNYM  
 ul. SOKRATESA 13D**

Rodzaj pomieszczenia	numer	Powierzchnia (m <sup>2</sup> )
biurowy	B27	44,34 m <sup>2</sup>
balkon	--	--
tarasy	--	--

**UWAGA:**  
 Obliczenia powierzchni wykonano w oparciu o normę PN - ISO 9836: 1997

Pomiar i obliczenia powierzchni wykonana firma:

**GEOMIT**

PIOTR MITRĘGA

02-482 Warszawa  
 ul. Fasołowa 13B/5,  
 tel. 0-501-142-225  
 e-mail piotr@geomit.pl



Mariusz Redziejewicz  
 ul. biał. 7-142/Cie-111/94  
 Inżynier Budowy  
 Centrala w Warszawie

GEODETA UPRAWNIONY

Piotr Mitrega  
 NR4105/18766

Data: lipiec 2016 r.